

# ΜΟΥΣΙΚΟ ΣΧΟΛΕΙΟ ΛΕΥΚΩΣΙΑΣ

Εισαγωγικές Εξετάσεις  
Θεωρίας της Μουσικής

Εξεταστικό Δοκίμιο

20 Ιουνίου 2013

Όνοματεπώνυμο Υποψηφίου:

---

Βαθμός:

Να λύσετε όλες τις ασκήσεις. Κάθε άσκηση βαθμολογείται με 10 μονάδες

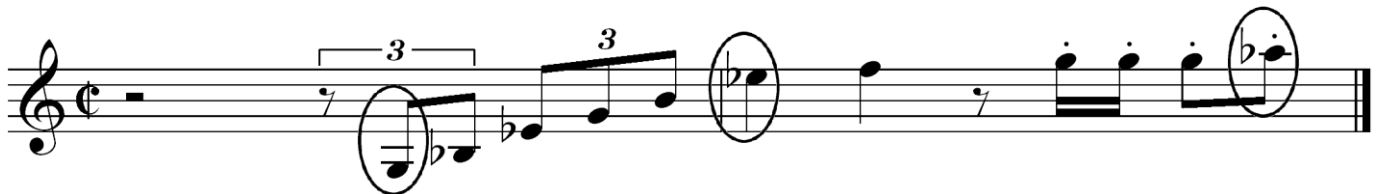
1. Να ονομάσετε τις νότες που βρίσκονται σε κύκλο στα πιο κάτω αποσπάσματα:



(α) Ντο#

(β) \_\_\_\_\_

(γ) \_\_\_\_\_



(δ) \_\_\_\_\_

(ε) \_\_\_\_\_

(στ) \_\_\_\_\_

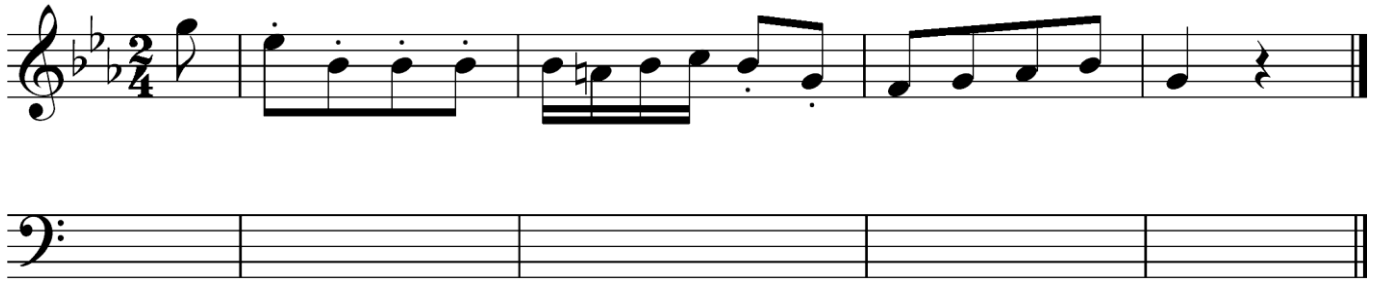
2. Να βάλετε την κατάλληλη παύση όπου υπάρχει αστεράκι (\*):



3. Να χωρίσετε τα πιο κάτω αποσπάσματα σε μέτρα βάζοντας διαστολές στα κατάλληλα σημεία:



4. Να μεταφέρετε το ακόλουθο απόσπασμα μια οκτάβα χαμηλότερα στο κλειδί του ΦΑ:



5. Να βρείτε σε ποιες κλίμακες είναι γραμμένα τα ακόλουθα αποσπάσματα:



Κλίμακα: \_\_\_\_\_



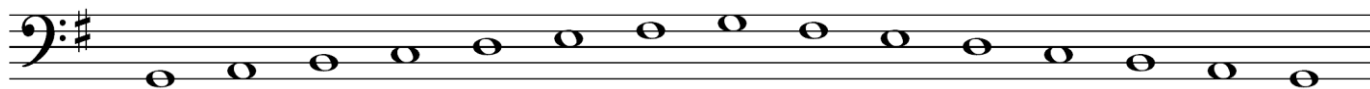
Κλίμακα: \_\_\_\_\_



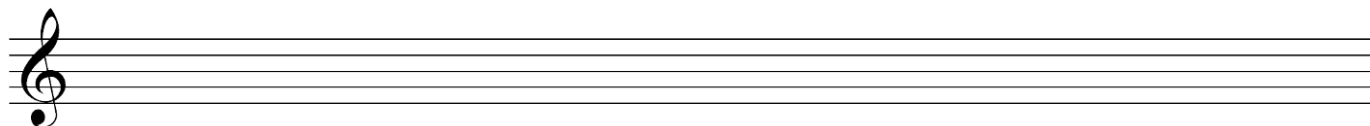
Κλίμακα: \_\_\_\_\_

6. Να κατασκευάσετε τις ακόλουθες κλίμακες σε ανιούσα και κατιούσα διάταξη βάζοντας τον κατάλληλο σπλισμό:

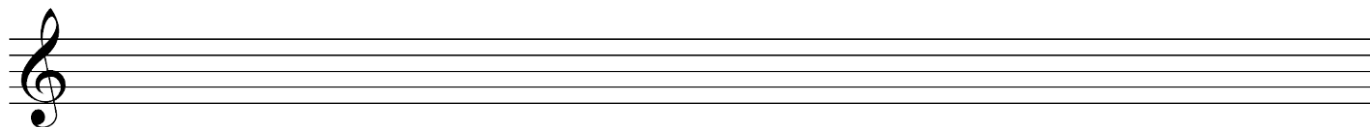
(α) ΣΟΛ ΜΕΙΖΟΝΑ



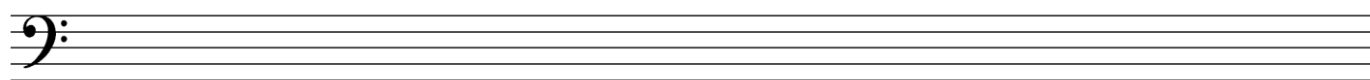
(β) ΡΕ ΕΛΑΣΣΟΝΑ ΑΡΜΟΝΙΚΗ



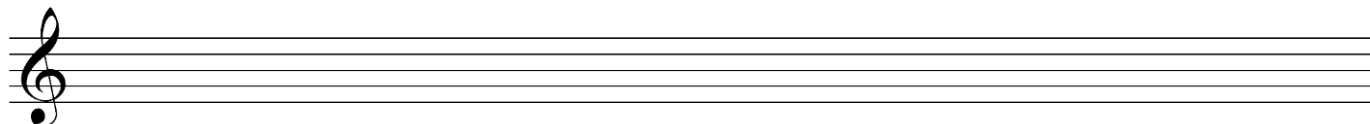
(γ) ΣΙ ♭ ΜΕΙΖΟΝΑ



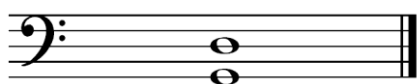
(δ) ΛΑ ΜΕΙΖΟΝΑ



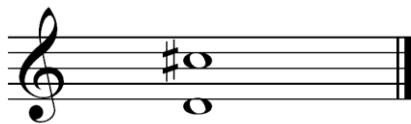
(ε) ΜΙ ΕΛΑΣΣΟΝΑ ΜΕΛΩΔΙΚΗ



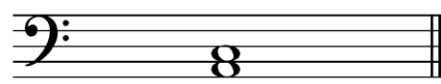
7. Να χαρακτηρίσετε τα ακόλουθα διαστήματα:



(α) 5ης καθαρό



(β) \_\_\_\_\_



(γ) \_\_\_\_\_



(δ) \_\_\_\_\_



(ε) \_\_\_\_\_



(στ) \_\_\_\_\_

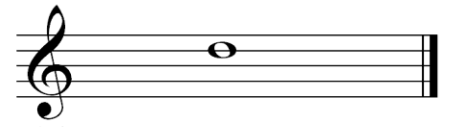
8. Να κατασκευάσετε τα ζητούμενα διαστήματα με βάση τη δοσμένη νότα:



(α) 3ης μεγάλο



(β) 6ης μικρό



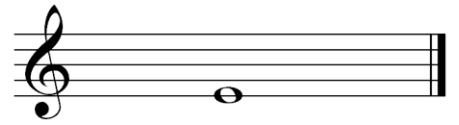
(γ) 3ης μικρό



(δ) 4ης καθαρό

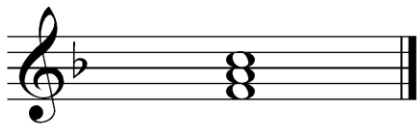


(ε) 5ης αυξημένο

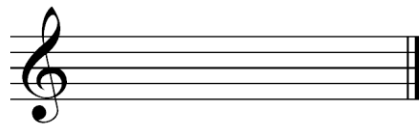


(στ) 7ης μικρό

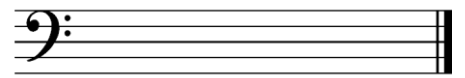
9. Να κατασκευάσετε την Τονική Συγχορδία στις ακόλουθες κλίμακες βάζοντας τον κατάλληλο οπλισμό:



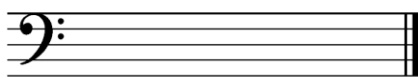
(α) ΦΑ μείζονα



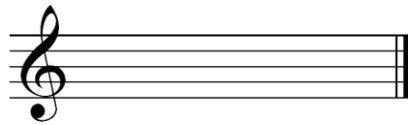
(β) ΛΑb μείζονα



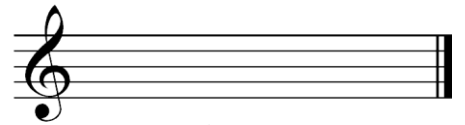
(γ) ΡΕ ελάσσονα



(δ) ΣΙ ελάσσονα



(ε) ΣΟΛ μείζονα

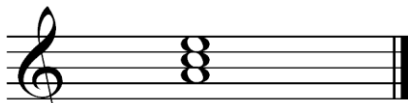


(στ) ΦΑ# ελάσσονα

10. Να χαρακτηρίσετε τις ακόλουθες συγχορδίες (μείζονες, ελάσσονες, αυξημένες, ελαττωμένες):



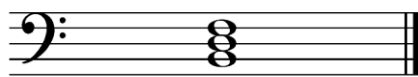
(α) Μείζονα



(β) \_\_\_\_\_



(γ) \_\_\_\_\_



(δ) \_\_\_\_\_



(ε) \_\_\_\_\_



(στ) \_\_\_\_\_